

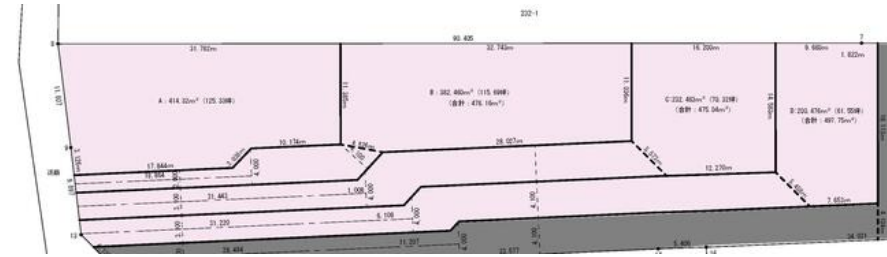
売地

J R常磐線 赤塚 徒歩40分
バス15分 バス停 県営住宅前 徒歩4分

土地面積

203.00m²

- 私道面積(共有持分)：294.00m²
- 土地権利：所有権
- 建ぺい率：60%
- 容積率：200%
- セットバック：セットバック要
- その他一時金：水道加入金及び申請費用：120,600円



物件番号 69785789075

400万円

既存集落

(開江町、大塚町、加倉井町、田野町、双葉台、堀町、全隈町に10年以上、二親等以内で所縁のあるお客さまはマイホーム建設が可能です。)

給排水・造成工事：売主負担

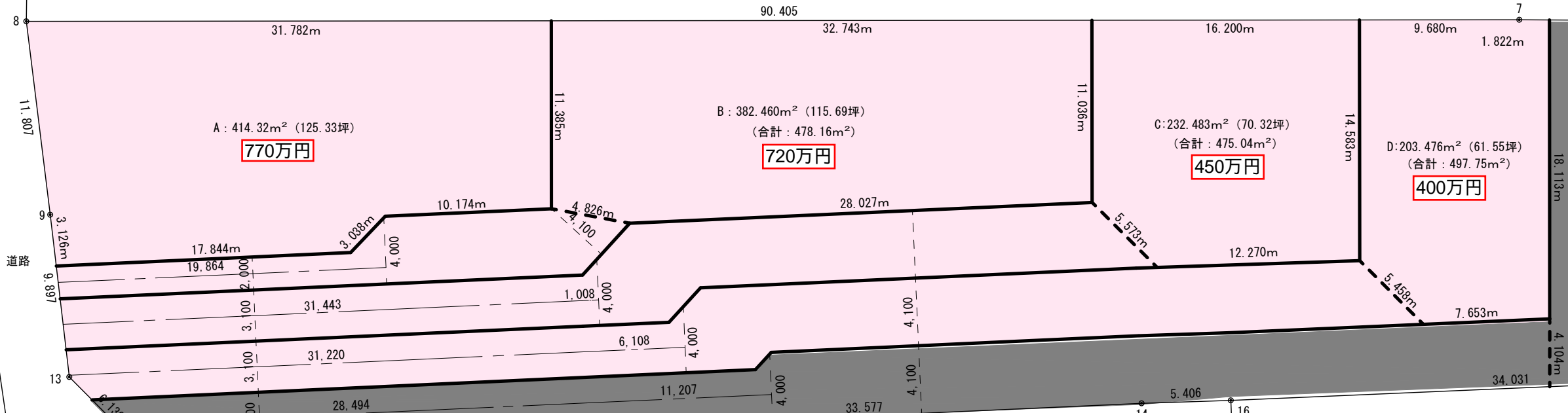
この図面は物件情報の一部を抜粋して掲載しております。(現況優先)
入居日・引渡日変更や付帯条件、別途料金等が発生する場合がありますのでご確認ください。

■所在地 茨城県水戸市開江町 ■都市計画 調整区域 ■地目 畑
他の法令上の制限 農地法、都市計画法、文化財保護法、その他
現況 更地 ■取引態様 売主 ■備考 【既存集落4区画】開江町、大塚町、加倉井町、田野町、双葉台、堀町、全隈町に10年以上、二親等以内で所縁のあるお客さまはマイホーム建設が可能です。農地法、都市計画法、文化財保護法など許認可申請が必要になります。(申請費用別途) 路地：共同管理(地役権設定) 水道：公営(売主負担で施工) 排水：公共下水(売主負担で施工) 雨水：敷地内浸透式 A区画：41.4m²(12.5坪) 770万円(坪6.14万円) B区画：38.2m²(11.5坪) 720万円(坪6.22万円) C区画：23.2m²(7.0坪) 450万円(坪6.39万円) D区画：20.3m²(6.1坪) 400万円(坪6.49万円)

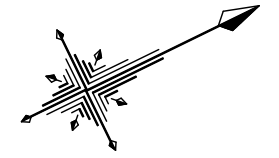
【brise HIRAKUE・III(ブリーゼ開江3)水戸市開江町分譲地】

既存集落

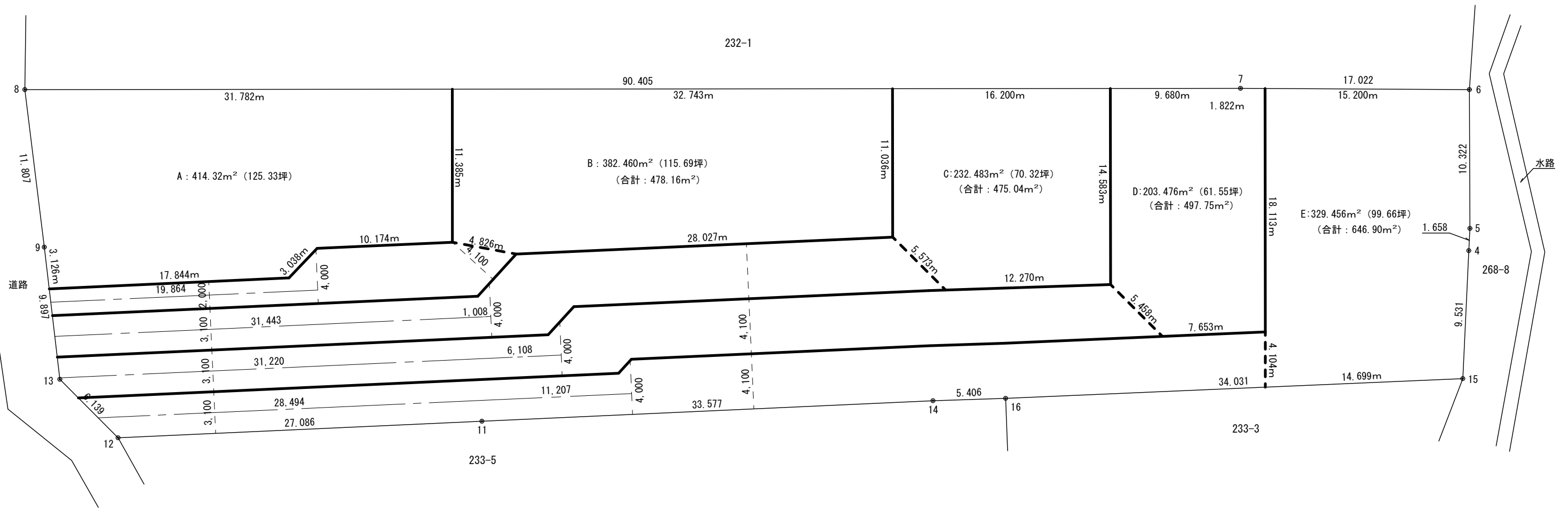
	売買価格	坪単価	有効宅地		路地(m ²)		total面積 (m ²)
			(m ²)	(坪)	(m ²)	(坪)	
A	¥7,700,000	¥61,484	414	125	0	0	414
B	¥7,200,000	¥62,308	382	116	95	25	477
C	¥4,500,000	¥64,121	232	70	242	66	474
D	¥4,000,000	¥65,139	203	61	294	73	497



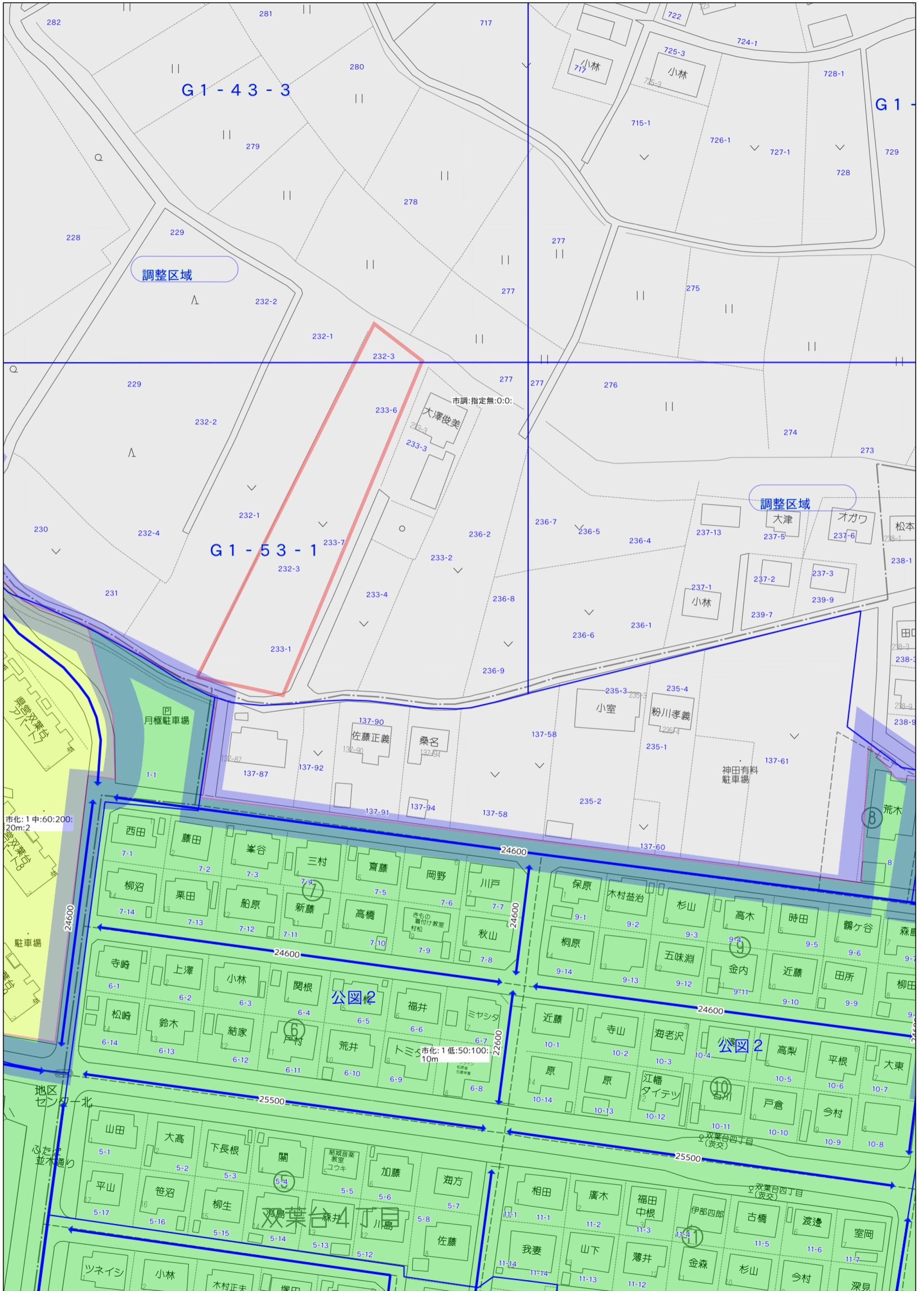
水戸市開江町字北下荒句地内

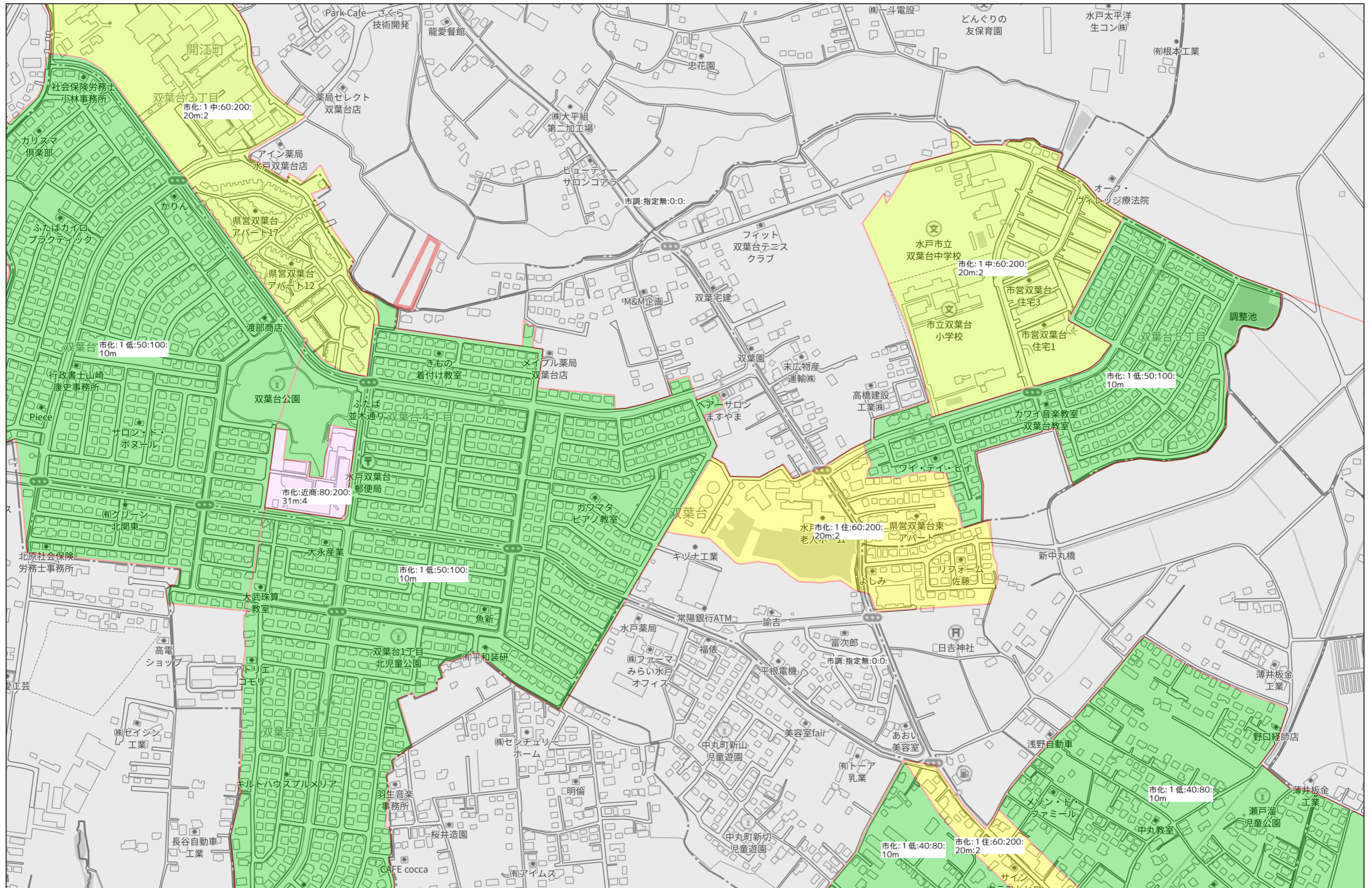


縮尺 1/300



※境界線は境界立会前であり、
 14条地図に基づき作成したもので、確定図ではありません。
 (変更になる場合がありますので、ご了承下さい)





280m