

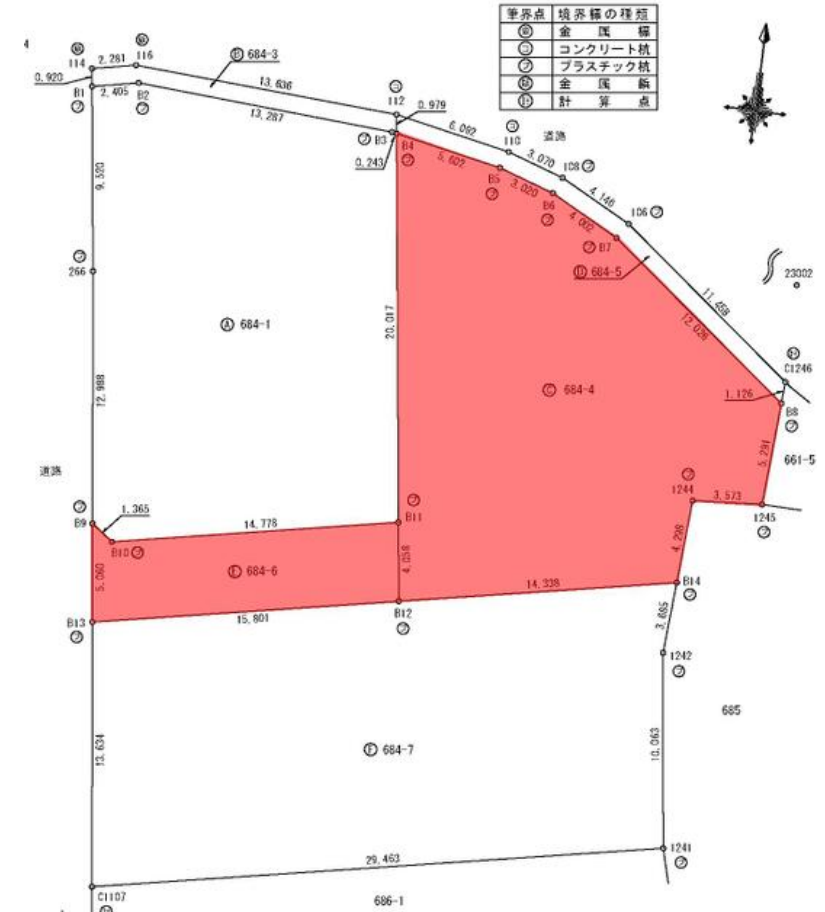
# 売地

## J R 常磐線 内原 徒歩11分

土地面積

# 333.00m<sup>2</sup>

- 私道面積(共有持分)：87.53m<sup>2</sup>
- 土地権利：所有権
- 建ぺい率：60%
- 容積率：200%
- セットバック：セットバック済
- その他一時金：水道加入金及び申請費用：120,600円



物件番号 69726822037

# 700万円

既存集落（内原町，赤尾関町，有賀町，内原，鯉淵町，小林町，筑地町，中原町，三湯町）に該当するお客さま。

■所在地 茨城県水戸市内原町 ■都市計画 調整区域 ■地目 畑 ■現況 更地 ■取引態様 売主 ■備考 ●B区画：333m<sup>2</sup>（100坪）700万円 市街化調整区域（既存集落）、建築条件はございません。土地代金には、水道引込み工事（水道加入金及び申請費用120,600円別途要）が含まれております。汚水雑排水は公共下水道（敷地内への引込み工事及び下水道受益者負担金が必要です。）、雨水は敷地内浸透です。【既存集落該当地域】◇内原町 ◇内原 ◇小林町 ◇鯉淵町 ◇中原町 ◇三湯町 ◇有賀町 ◇赤尾関町 ◇筑地町

この図面は物件情報の一部を抜粋して掲載しております。（現況優先）付帯条件や別途料金等が発生する場合がありますのでご確認ください。





