

ミサワホームで住まいも夢も広がる
住まいづくり応援見学会開催

7/15日 16祝 【開催時間】 10:00~17:00 【開催場所】 水戸市開江町

広さ × 高さ × ゆとり

1.5階建の

喜びがここにはある。



※掲載の写真は全てイメージとなります



■国土交通大臣免許(3)第7576号 ■国土交通大臣許可(特-24)第22353号 ■(一社)不動産協会会員 ■(公社)首都圏不動産公正取引協議会加盟

住まいを通じて生涯のおつきあい

MISAWA ミサワホーム 茨城支店 水戸オフィス
 〒310-0852 茨城県水戸市笠原町978-38

◇お問い合わせは下記フリーダイヤルまで

0120-256-211

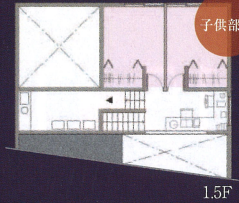
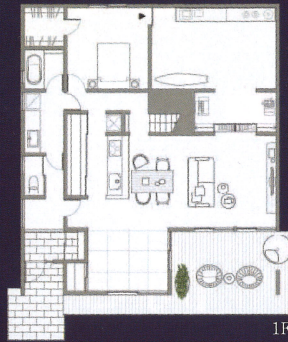
□受付時間/10:00~19:00 □定休日/火曜日・水曜日

ミサワホームの住まいなら同じ延床面積でも 1.5階建の広い家可以实现できます。

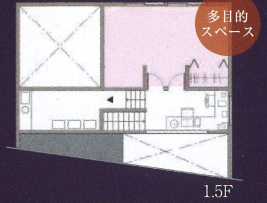
ライフスタイルの変化にも対応できる、広さがある暮らしへ。



子育て時期と子育て後では生活スタイルが変わるもの。
ミサワホームの住まいなら将来ライフスタイルが変わっても住み
なれた広さでの暮らしを続けられます。

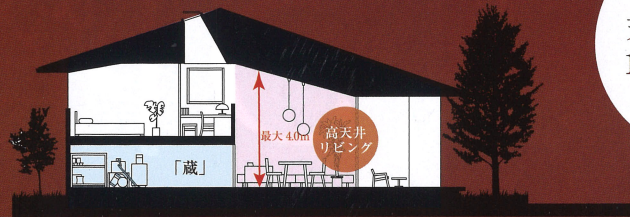


子育て期間は
子供部屋として
利用



子育て後は
収納や来客用
として利用

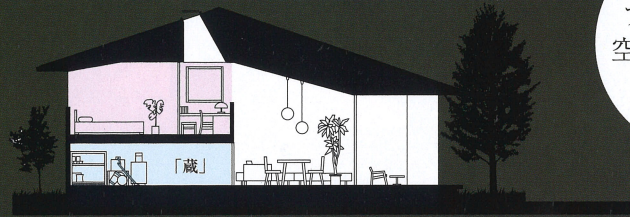
最大4.0m勾配天井が生み出す、開放感がある暮らしへ。



一般的な
天井高に対し
1.5倍の高さを
創出。

「蔵」を設けることで、一般的な天井高2.4m~2.5mに対し最大4.0mのゆったりとした天井高のある
タテの空間を演出。のびのびとした開放的な空間が生まれます。

暮らしに+aの空間がより快適に、ゆとりがある暮らしへ。



プラス0.5階が
空間や収納力を
さらにUP。

平屋での収納不足を解決する大収納空間「蔵」は床面積に算入されないので限られた生活空間
を最大限に活用できます。さらに「蔵」を設ける事で生まれる0.5階高い空間は子供部屋や多目的
のスペースとして活用できます。※自治体により算入しているところもあります。※居室としての使用はできません。



家族 × 自然 × 安心
ミサワホームの
1.5階のある住まい

ミサワホームによる1.5階の住まいは、家族の絆や自然との
ふれあい、そして将来の安心をワンフロアの空間に多彩
な提案を詰め込んだ住まいです。



※1家族1セットと
させていただきます。
※商品の写真は
イメージとなります。



※掲載の写真・イラストは全てイメージとなります

■国土交通大臣免許(3)第7576号 ■国土交通大臣許可(特-24)第22353号 ■(一社)不動産協会会員 ■(公社)首都圏不動産公正取引協議会加盟

住まいを通じて生涯のおつきあい

MISAWA **ミサワホーム** 茨城支店 水戸オフィス

〒310-0852 茨城県水戸市笠原町978-38

◇お問い合わせは下記フリーダイヤルまで

0120-256-211

□受付時間/10:00~19:00 □定休日/火曜日・水曜日